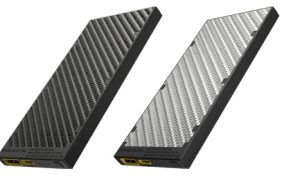


NB10000 / NB10000 Silver User Manual



! IMPORTANT

- Thanks for purchasing NITECORE! Please read this manual carefully before using the product and follow the instructions.
- This manual contains important safety information and operating instructions. Please keep it for future reference.
- In case of updates, please refer to the latest version available on the official website.

! Warning

1. Please read the user manual carefully before using the product and connect the applicable external devices only according to the specifications in this user manual.
2. Please recharge the product every 3 months when left unused for a prolonged time.
3. Ambient Temperature of Usage: ~10~40°C (14~104°F); Temperature of Storage: ~20~60°C (~4~140°F)
4. DO NOT leave the product unattended when it is working. Stop using the product at any sign of malfunction.
5. DO NOT use charging cables made or sold by unprofessional manufacturers or ones that are damaged.
6. Store the device in ventilated areas. DO NOT expose the device in rain or moist environment. Keep it away from any combustible material.
7. DO NOT store or use the product in an environment where the temperature is extremely high / low or changes rapidly, or in a confined area with a high temperature.
8. Avoid any shock or impact to the device.
9. DO NOT place any conductive or metal object in the device to avoid short circuiting and explosions.
10. DO NOT disassemble or modify the device as this could result in battery explosion, cracking or leaking, causing personal injury, property damage and/or other unpredictable risks.

! IMPORTANT NOTICE CONCERNING WARRANTY SERVICE

Thank you for purchasing! Before using this product, please find your verification code on the package box, and go to <http://charger.nitecore.com/verification> or scan the QR code beside the verification code to visit on your mobile phone).

Type in your verification code and personal information as required, and submit the page. After verification, NITECORE will send you a warranty service email for a free warranty extension of 6 months. This email and your registration email address are essential to your possible warranty application.

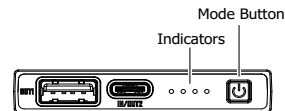
! Battery Safety

Improper use of devices with built-in Li-ion batteries may result in severe battery damage or safety hazards such as combustion or explosion. DO NOT use the device if it is damaged. DO NOT disassemble, puncture, cut, crush, or incinerate the device. If any leakage or abnormal odor is noticed, stop using the device immediately. Dispose of the device/batteries in accordance with applicable local laws and regulations.

Technical Data

Cell:	Li-ion
Capacity:	10,000mAh 3.85V (38.5Wh)
Rated Energy:	6,400mAh 5V (TYP 1A)
Input:	USB-C: 5V~2.4A / 9V~2A (18W MAX) USB-C: 5V~3A / 9V~2.22A / 12V~1.68A (20W MAX)
Output:	USB-A: 5V~3A / 9V~2A / 12V~1.5A (18W MAX) Dual Ports: 5V~3A (15W MAX)
IP Rating:	IPX5
Dimensions:	121.9mm x 59mm x 10.6mm (4.8" x 2.32" x 0.42")
Weight:	150g (5.29 oz)
Accessories:	USB Charging Cable (USB-A to USB-C)

Product Overview



Power Level Display

Status of Indicators	Power Level
3 Constant-on	Approx. 100%
2 Constant-on	Approx. 70%
1 Constant-on	Approx. 30%
1 Flashing	Nearly Depleted (Please get recharged as soon as possible)

(English)

Indicators

The NB10000 has 4 indicators. The 3 blue indicators can display the charging status and the power level while the white indicator can indicate the access of Low Current Mode.

Power Level Display

Short press the Mode Button, and the blue indicators will be turned on to display the power level. The NB10000 needs to get recharged when the last blue indicator flashes to indicate a low power. It will automatically access the hibernation status when there is no input or output for a while.

Get Charged

During the charging process, the blue indicators will flash to indicate the power level. All 3 blue indicators will be turned on steadily when it is fully charged.

Charge the External Device

During the discharging process, the blue indicators will be turned on to indicate the remaining power. **Low Current Mode:** This mode is suitable for charging low current devices including wireless headphones, wearables and more. Press and hold the Mode Button to turn on the white indicator and access Low Current Mode. Press and hold the Mode Button again to turn off the white indicator and exit Low Current Mode. (It is recommended to exit Low Current Mode once the low current charging process is finished.)

Disclaimer

This product is globally insured by Ping An Insurance (Group) Company of China, Ltd. NITECORE shall not be held responsible or liable for any loss, damage or claim of any kind incurred as a result of the failure to obey the instructions provided in this user manual.

(Español)

! Precauciones

1. Por favor lea el manual de usuario cuidadosamente antes de utilizar el producto y conecte los dispositivos externos correspondientes únicamente de acuerdo con las especificaciones de este manual de usuario.
2. Por favor recargue el producto cada 3 meses cuando lo deje sin usar por periodos prolongados de tiempo.
3. Temperatura ambiente de uso: ~10~40°C (14~104°F); Temperatura de almacenamiento: ~20~60°C (~4~140°F)
4. NO deje el producto desatendido cuando está funcionando. Deje de usar el producto ante cualquier signo de mal funcionamiento.
5. NO utilice cables de carga fabricados o vendidos por fabricantes no profesionales o que estén dañados.
6. Guarde el dispositivo en áreas ventiladas. NO exponga el dispositivo a ambientes húmedos o

lluviosos. Manténgalo alejado de cualquier material combustible.

7. NO almacene el producto en ambientes en los cuales la temperatura sea extremadamente alta/baja, existan cambios rápidos, o en áreas confinadas con una alta temperatura.
8. Evite cualquier golpe o impacto al dispositivo.
9. Para evitar cortocircuitos o explosiones, NO coloque objetos conductivos o metálicos en el dispositivo.
10. NO desarme o modifique el dispositivo, hacerlo podría resultar en la explosión de la batería, agrietamiento o fugas, causando daños personales, daños a la propiedad y/o riesgos impredecibles.

! Seguridad de la batería

El uso inapropiado de los dispositivos con batería Li-ion integrada puede provocar daños graves en la batería o riesgo para la seguridad como combustión o explosión. NO utilice el dispositivo si está dañado. NO desarme, perforo, corte, aplaste, incinere el dispositivo. Si detecta alguna fuga u olor anormal, deje de utilizar el dispositivo inmediatamente. Deshágase del dispositivo/baterías de acuerdo con las leyes y normativas locales aplicables.

Indicadores

El NB10000 tiene 4 indicadores. Los 3 indicadores azules pueden mostrar el estado de carga y el nivel de potencia, mientras que el indicador blanco puede indicar el acceso al Modo de Corriente Baja.

Visualización del nivel de carga

Presione ligeramente el botón Mode, y los indicadores azules encenderán para mostrar el nivel de carga. El NB10000 necesita ser recargado cuando el último indicador azul parpadea para indicar que la carga es baja. Automáticamente accederá al modo de hibernación cuando no haya entrada o salida durante un tiempo.

Carga

Durante el proceso de carga, los indicadores azules parpadearán para indicar el nivel de carga. Los 3 indicadores azules parpadearán encendidos cuando la carga esté completa.

Cargar un dispositivo externo

Durante el proceso de descarga, los indicadores azules se encenderán para indicar el nivel de carga restante.

Modo de corriente baja:

Este modo es adecuado para cargar dispositivos de baja corriente incluyendo audífonos inalámbricos, accesorios y más. Presione y mantenga presionado el botón Mode para encender el indicador blanco y acceder al modo de corriente baja. Presione y mantenga presionado el botón Mode nuevamente para apagar el indicador blanco y salir del modo de corriente baja. (Es recomendable salir del modo de corriente baja una vez finalizado el proceso de carga de corriente baja.)

Renuncia de responsabilidad

Este producto está mundialmente asegurado por by Ping An Insurance (Group) Company of China, Ltd. NITECORE no será responsable de ninguna pérdida, daño o reclamación de cualquier tipo incurrida como resultado del incumplimiento de las instrucciones proporcionadas en este manual de usuario.

(Deutsch)

! Warnungen

1. Bitte lesen Sie sich diese Bedienungsanleitung vor der Verwendung des Produkts sorgfältig durch und schließen Sie die entsprechenden externen Geräte nur gemäß den Angaben dieser Bedienungsanleitung an.
2. Bitte laden Sie das Produkt alle 3 Monate auf, wenn Sie es längere Zeit nicht benutzen.
3. Umgebungstemperatur bei der Verwendung: ~10 ~40°C; Lagertemperatur: ~20 ~60°C.
4. Lassen Sie das Gerät NICHT unbeaufsichtigt, wenn es in Betrieb ist. Verwenden Sie das Produkt NICHT bei Anzeichen einer Fehlfunktion.
5. Verwenden Sie KEINE Ladekabel, die beschädigt sind oder keine Zertifizierung haben.
6. Lagern Sie das Gerät in belüfteten Räumen. Setzen Sie das Gerät NICHT dem Regen oder feuchteren Materialien.
7. Lagern oder verwenden Sie das Produkt NICHT in einer Umgebung, in der die Temperatur extrem hoch / niedrig ist oder sich schnell ändert, oder in einem benetzten Bereich mit hoher Temperatur.
8. Vermeiden Sie Stöße und Schläge auf das Gerät.
9. Legen Sie KEINE leitenden oder metallischen Gegenstände in das Gerät, um Kurzschlüsse und Explosionen zu vermeiden.
10. Das Gerät darf NICHT zerlegt oder modifiziert werden, da dies zu einer Explosion, einem Riss oder zum Auslaufen der Batterie führen könnte. Dies kann zu Verletzungen, Sachschäden und/oder anderen unvorhersehbaren Risiken führen.

! Sicherheit der Batterie

Die unsachgemäße Verwendung von Geräten mit eingebauten Lithium-Ionen-Akkus kann zu schweren Akkuschäden oder Sicherheitsrisiken wie Verbrennung oder Explosion führen. Verwenden Sie das Gerät NICHT, wenn es beschädigt ist. Das Gerät darf NICHT zerlegt, durchstochen, zerschnitten, zerquetscht oder verbrannt werden. Wenn Sie ein Leck oder einen ungewöhnlichen Geruch feststellen, stellen Sie die Verwendung des Geräts sofort ein. Entsorgen Sie das Gerät/die Batterien in Übereinstimmung mit den geltenden örtlichen Gesetzen und Vorschriften.

Anzeigen

Die NB10000 verfügt über 4 Anzeigen. Die 3 blauen Anzeigen zeigen den Ladestatus und den Leistungspegel an, während die weiße Anzeige den Zugriff auf den Schwachstrom-Mode anzeigt.

Leistungspegel-Anzeige

Drücken Sie kurz auf die Mode-Taste, und die blauen Anzeigen leuchten auf, um den Leistungspegel anzuzeigen. Der NB10000 muss wieder aufgeladen werden, wenn die letzte blaue Anzeige blinkt, um einen niedrigen Energiepegel anzuzeigen. Es greift automatisch auf den Ruhemodus zu, wenn für eine Weile kein Ein- oder Ausgang vorhanden ist.

Laden der Power Bank

Während des Ladevorgangs blinken die blauen LEDs, um den Leistungspegel anzuzeigen. Die 3 blauen LEDs leuchten stetig, wenn das Gerät vollständig aufgeladen ist.

Aufladen von externen Geräten

Während des Entladevorgangs leuchten die blauen LEDs auf, um die verbleibende Leistung anzuzeigen.

Schwachstrom-Mode:

Dieser Modus eignet sich für das Laden von Geräten mit geringen Strömen, einschließlich kabelloser Kopfhörer usw. Halten Sie die Mode-Taste gedrückt, um die weißen LEDs einzuschalten und in den Schwachstrom-Mode zu schalten. Halten Sie die Mode-Taste erneut gedrückt, um die weißen LEDs auszuschalten und den Schwachstrom-Mode zu verlassen. (Es wird empfohlen, den Schwachstrom-Mode zu verlassen, sobald ein Schwachstrom-Ladevorgang abgeschlossen ist).

Haftungsausschluss

Dieses Produkt ist weltweit durch die Ping An Insurance (Group) Company of China, Ltd. versichert. NITECORE ist nicht verantwortlich oder haftbar für Verluste, Schäden oder Ansprüche jeglicher Art, die aus einer Nichtbeachtung der in dieser Bedienungsanleitung enthaltenen Anweisungen resultieren.

Entsorgung von Elektro- und Elektronikgeräten

Die durchgestrichene Mülltonne bedeutet, dass Sie gesetzlich verpflichtet sind, diese Geräte einer vom sortierten Siedlungsabfall getrennten Erfassung zuzuführen. Die Entsorgung über die Restmülltonne oder die gelbe Tonne ist untersagt. Enthalten die Produkte Batterie oder Akkus, die nicht fest verbaut sind, müssen diese vor der Entsorgung entnommen und getrennt als Batterie entsorgt werden.

(Francais)

! Avertissements

1. Veuillez lire attentivement le manuel d'utilisation avant d'utiliser le produit et connecter les périphériques externes applicables uniquement conformément aux spécifications de ce manuel d'utilisation.
2. Veuillez recharger le produit au minimum tous les 3 mois.
3. Température ambiante d'utilisation: ~10~40°C ; Température de stockage: ~20~60°C.
4. NE laissez PAS le produit sans surveillance lorsqu'il fonctionne. Arrêtez d'utiliser le produit à tout signe de dysfonctionnement.
5. N'UTILISEZ PAS de câbles de charge fabriqués ou vendus par des fabricants non professionnels ou endommagés.
6. Rangez l'appareil dans des zones ventilées. N'exposez PAS l'appareil sous la pluie ou dans un environnement humide. Tenez-le éloigné de tout matériau combustible.
7. Ne pas stocker ou utiliser le produit dans un milieu à une température extrême ou soumise à des changements rapides, ou une atmosphère confinée avec une température élevée.

8. Evitez tout choc ou impact sur l'appareil.

9. NE placez AUCUN objet conducteur ou métallique dans l'appareil pour éviter les courts-circuits et les explosions.

10. NE PAS démonter ni modifier l'appareil car cela pourrait entraîner une explosion de la batterie, des fissures ou des fuites, provoquant des blessures corporelles, des dommages matériels et / ou d'autres risques imprévisibles.

! Sécurité des batteries

L'utilisation inappropriée d'appareils dotés de batteries Li-ion intégrées peut entraîner de graves dommages à la batterie ou des risques de sécurité tels que la combustion ou l'explosion. N'utilisez PAS l'appareil s'il est endommagé. NE PAS démonter, percer, couper, écraser ou incinérer l'appareil. En cas de fuite ou d'odeur anormale, cessez immédiatement d'utiliser l'appareil. Recyclez l'appareil/les piles conformément aux lois et réglementations locales en vigueur.

Indicateur de charge

Pendant le processus de charge, les indicateurs bleus clignotent pour indiquer le niveau de puissance. Le voyant blanc indique l'accès au mode bas (low)

Affichage niveau de puissance

Appuyez brièvement sur le bouton Mode et les indicateurs bleus s'allumeront pour afficher le niveau de puissance. Le voyant blanc indique l'accès au mode bas (low). (Il est recommandé de quitter le mode courant faible pendant un certain temps.)

Indicateur de charge

Pendant le processus de charge, les indicateurs bleus clignotent pour indiquer le niveau de puissance. Les 3 voyants bleus resteront allumés de façon constante lorsque la charge sera complète.

Charge d'un périphérique externe

Pendant le processus de décharge, les indicateurs bleus seront allumés pour indiquer la puissance restante.

Mode faible puissance:

Ce mode convient pour charger des appareils à faible courant, y compris des écouteurs sans fil, des appareils portables et plus encore. Appuyez sur le bouton Mode et maintenez-le enfoncé pour allumer l'indicateur blanc et accéder au mode courant faible. Appuyez de nouveau sur le bouton Mode et maintenez-le enfoncé pour éteindre l'indicateur blanc et quitter le mode courant faible. (Il est recommandé de quitter le mode courant faible une fois le processus de charge à courant faible terminé.)

Avertissement

Ce produit est assuré à l'échelle mondiale par Ping An Insurance (Group) Company of China, Ltd. NITECORE ne pourra être tenu responsable de toute perte, dommage ou réclamation de quelque nature que ce soit résultant du non-respect des instructions fournies dans le présent document.

(Русский)

! Предупреждения

1. Внимательно прочитайте руководство пользователя перед использованием устройства и подключайте необходимые внешние устройства только в соответствии со спецификациями, описанными в данном руководстве пользователя.
2. Подзаряжайте фонарь каждые 3 месяца, если он не используется в течение длительного периода времени.
3. Температура окружающей среды при использовании: ~10~40 °C (14~104°F); Температура хранения: ~20~60 °C (~4~140°F)
4. НЕ оставляйте включенное устройство без присмотра. Прекратите использование устройства от источника питания при каких-либо признаках неисправности.
5. НЕ используйте кабели для зарядки, изготовленные или проданные непрофессиональными производителями, или поврежденные кабели для зарядки.
6. Храните устройство в вентилируемых помещениях. НЕ подвергайте устройство воздействию дождя или влаги. Держите его вдаль от горючих материалов.
7. ЗАПРЕЩАЕТСЯ хранить и использовать продукт в среде, где температура очень высокая / низкая или быстро меняется, или в замкнутом пространстве с высокой температурой.
8. НЕ подвергайте устройству механическим воздействием - ударам или иным видам воздействия.
9. НЕ восстанавливайте токопроводящий или металлический предмет в устройстве, чтобы избежать короткого замыкания и взрыва.
10. НЕ разбирайте и не модифицируйте устройство, так как это может привести к взрыву аккумулятора, появлению трещин или утечке, причинению травм, повреждению имущества и/или другим непредсказуемым рискам.

! Безопасность аккумулятора

Неправильное использование устройств со встроенными литий-ионными аккумуляторами может привести к серьезному повреждению элемента питания или угрозе безопасности, например возгоранию и даже взрыву. НЕ используйте устройство, если аккумулятор поврежден. НЕ разбирайте, НЕ прокаливайте, НЕ режьте, НЕ разбирайте и НЕ поджигайте устройство. При обнаружении каких-либо утечек или необычного запаха немедленно прекратите использование устройства. Утилизируйте устройство / элементы питания в соответствии с действующим законодательством и принятыми в вашем регионе правилами.

Переключатель режимов

NB10000 имеет 4 индикатора. 3 синих отображают процесс зарядки и уровень зарядки, в то время как белый индикатор указывает на доступ к Режиму низкого тока.

Индикатор уровня емкости

Короткое нажатие на Переключатель режимов включает синие индикаторы которые отображают уровень зарядки. NB10000 имеет 4 индикатора, когда начнет менять последний синий индикатор, указывающий на низкий уровень зарядки. Устройство автоматически перейдет в состояние гибернации, если течение некоторого времени не будет подключения к вводу или выводу.

Зарядка

Во время процесса зарядки синие индикаторы будут мигать, показывая уровень зарядки. Все 3 синих индикатора будут гореть постоянно, когда аккумулятор полностью заряжен.

Зарядка внешнего устройства

Во время зарядки синие индикаторы будут включены, указывая оставшийся уровень зарядки.

Режим низкого тока:

Этот режим подходит для зарядки устройств при низком токе, включая беспроводные наушники, портативные устройства и многие другие. Нажмите и удерживайте Переключатель режимов, чтобы включить белый индикатор и перейти в Режим низкого тока. Нажмите и удерживайте Переключатель режимов еще раз, чтобы выключить белый индикатор и выйти из Режима низкого тока. (Рекомендуется выходить из Режима низкого тока после завершения процесса зарядки при низком токе.)

Отказ от ответственности

Настоящее изделие застраховано во всех странах мира компанией Ping An Insurance (Group) Company of China, Ltd. Компания NITECORE не несет ответственности и не берет на себя обязательство в связи с любыми убытками, ущербом или претензиями любого рода, возникшими в результате несоблюдения инструкций, предоставленных в настоящем руководстве пользователя.

(日本語)

! 注意事項

1. ご使用前にユーザーマニュアルをよく確認し、適切な外部デバイスだけにご利用ください。
2. 長期間ご使用にならないときは、3ヶ月ごとに充電してください。
3. 安全な使用環境温度は~10～40°C、安全な保管温度は~20～60°Cです。
4. 充電中は充電器から目を離さないでください。異常が発生した場合は直ちに充電を中止してください。
5. 品質が低かったり、ダメージがあったりする充電コードを使わないでください。
6. 換気の良い場所で保管してください。雨や湿度の高い環境におかず、可燃物には近づけないでください。
7. 高温 / 低温、急激な温度変化、または密閉された高温環境での保存や使用は禁止です。
8. 振動や衝撃を与えないでください。
9. ショートや破裂を防ぐため、導電性のある物や金属を近くにおかないでください。
10. 分解または改造をしないでください。バッテリーの破裂や液漏れなどの故障、人的・物的被害やその他の予測できない事故につながる恐れがあります。

! 電池を安全に使用するために

リチウムイオン充電電池の不適切な使用は、電池が大きく損傷したり、燃焼や爆発などの安全上の問題を引き起こしたりする可能性があります。製品が損傷している場合は使用しないでください。本製品を分解したり、穴を開けたり、切断したり、押しつぶしたり、焼却したりしないでください。万一、液漏れや異常な臭いが出た場合は、直ちに使用を中止してください。製品を廃棄する場合は、該当する地域の法令に従ってください。

インジケータ

NB10000にはインジケータが4つあります。3の青色インジケータは充電状態や電池残量を表示し、残り1つの白色インジケータは低電流モード時に点灯します。

電池残量の表示

モードボタンを短く押すと、青色インジケータが電池残量を表示します。インジケータの最後の目盛りが満ちていたら、残量がほとんどない状態でのうで充電してください。しばらくるといった入出力がない場合、NB10000は自動的に休止状態となります。

本体の充電

充電中は青色インジケータが点滅して充電量をお知らせします。3つの目盛り全てが点灯状態になったら充電終了です。

外部デバイスの充電

外部デバイスを充電しているときは、青色インジケータが点灯して本体の電池残量を表示します。

低電流モード

このモードは、ワイヤレスヘッドフォンなどの低電流デバイスの充電に最適です。モードボタンを長押しすると低電流モードとなり、白色インジケータが点灯します。もう一度モードボタンを長押しすると低電流モードがオフになり白色インジケータが消えます。

(低電流モードでの充電が終了したら、低電流モードをオフにすることをお勧めします。)

免責事項

この製品は、中国 Ping An 保険 (グループ) 会社によって世界的に保険が適用されます。NITECOREは、本書に記載されている指示に従わなかった結果により生じたいかなる損失、損害、または主張についても責任を負いません。

지 전류 모드

이 모드는 무선 헤드폰, 웨어러블 등을 포함한 저전류 장치를 충전하는 데 적합합니다. 모드 버튼을 길게 눌러 흰색 표시기를 켜고 저 전류 모드로 액세스합니다. 이 모드를 다시 길게 누르면 흰색 표시등이 꺼지고 저 전류 모드가 종료됩니다. (저 전류 충전 프로세스가 완료되면 저 전류 모드를 종료하는 것이 좋습니다.)

면책사항

- 제품을 사용하기 전에 사용 설명서 또는 기술 길고 읽은 본 사용 설명서의 사항에 따라서 해당되는 외부 장치를 연결하십시오.
- 장기간 사용하지 않을 경우, 3개월마다 제품을 재충전하십시오.
- 사용시 주위 온도 : -10 ~ 40℃ (14 ~ 104 ℉); 보관시 온도 : -20 ~ 60℃ (-4 ~ 140 ℉); 작동 중에는 제품을 방지하지 마십시오. 오작동 발생시 제품 사용을 중지하십시오.

전원기가 아닌 회로 설계가 제작되거나 판매하는 충전 케이블 혹은 손상된 충전 케이블을 사용하지 않습니다.

- 통풍이 잘되는 곳에 장치를 보관하십시오. 비나 습한 환경에 장치를 노출시키지 마십시오. 가연성 물질로부터 멀리하십시오.
- 온도가 높거나 낮거나 급격하게 변화하는 환경 또는 고온의 밀폐 및 공간에서 제품을 보관하거나 사용하지 마십시오.
- 장치가 충전되거나 충격을 가하지 마십시오.

- 단락 및 폭발을 피하기 위해 장치가 전도성 또는 금속 물체에 닿지 마십시오.
- 장치를 분해하거나 개조하지 마십시오. 배터리 폭발, 발열 또는 누출이 발생하여 부상, 재산 피해 및 / 또는 기타 예기치 않은 위험이 발생할 수 있습니다.

△ 배터리 안전

리튬 이온 배터리가 내장된 장치를 부적절하게 사용하면 배터리가 심각하게 손상되거나 연소 또는 폭발과 같은 안전 위험이 발생할 수 있습니다. 장치가 과열된 환경에서 사용하지 마십시오. 장치를 분해하거나, 구멍을 뚫거나, 자르거나, 부수거나, 스파크하지 마십시오. 누출이나 이상한 냄새가 발견되면 즉시 장치 사용을 중지하십시오. 해당 지역 법 및 규정에서 따라 장치를 폐기하십시오.

표시기

이 표시기에는 4 개의 표시기가 있습니다. 3 개의 인디케이터는 충전 상태와 전력 수준을 표시 할 수 있고 흰색 표시기는 저 전류 모드에 대한 액세스를 표시 할 수 있습니다.

전력 레벨 표시

모드 버튼을 짧게 누르면 파란색 표시등이 켜져 전력 수준을 표시합니다. NB10000은 마지막 파란색 표시등이 깜박이던 저전력을 나타내므로 충전해야 합니다. 잠시 동안 일렉 또는 출력이 없으면 최대 충전 모드 상태에 자동으로 액세스됩니다.

충전하기

충전 과정에서 파란색 표시등이 깜박이 전월 수준을 나타냅니다. 완전히 충전되면 파란색 표시등 3개가 모두 계속 켜져 있습니다.

외부 장치 충전

부품 과정에서, 남은 전원을 나타내기 위해 파란색 표시등이 켜집니다.

저 전류 모드

이 모드는 무선 헤드폰, 웨어러블 등을 포함한 저전류 장치를 충전하는 데 적합합니다. 모드 버튼을 길게 눌러 흰색 표시기를 켜고 저 전류 모드로 액세스합니다. 이 모드를 다시 길게 누르면 흰색 표시등이 꺼지고 저 전류 모드가 종료됩니다. (저 전류 충전 프로세스가 완료되면 저 전류 모드를 종료하는 것이 좋습니다.)

- Conservare il dispositivo in aree ventilate. NON esporre il dispositivo in caso di pioggia o umidità. Tenere lontano da qualsiasi materiale combustibile.
- Non conservare o utilizzare in ambienti ad alta/bassa temperatura, in cui la temperatura si è rapidamente surriscaldato o in cui si è prodotta una temperatura stretta.
- Evitare urti o impatti sul dispositivo.
- NON posizionare oggetti conduttivi o metallici nel dispositivo per evitare corti circuiti ed esplosioni.
- NON disassemblare o modificare il dispositivo in quanto ciò potrebbe provocare un'esplosione della batteria, crepe o perdite, causando lesioni personali, danni alla proprietà e / o altri rischi imprevedibili.

△ Sicurezza della batteria

L'uso improprio dei dispositivi con batterie agli ioni di litio integrate può causare gravi danni alle batterie o rischi per la sicurezza, come combustione o esplosione. NON utilizzare il dispositivo se è danneggiato. NON smontare, forare, tagliare, schiacciare o incenerire i dispositivi. Se si notano perdite o odori anomali, interrompere immediatamente l'uso del dispositivo. Smaltere il dispositivo/batterie in conformità alle leggi e alle normative locali vigenti.

Indicatori Luminosi

Il modello NB10000 ha 4 indicatori luminosi. I 3 indicatori blu mostrano lo stato di carica e di scarica, mentre l'indicatore bianco indica l'accesso e la funzione della modalità a bassa corrente.

Visualizzazione del Livello di Potenza
Premere brevemente il pulsante Mode; gli indicatori blu si accenderanno per visualizzare il livello di potenza. L'NB10000 deve essere ricaricato quando l'ultimo indicatore blu lampeggia indicando una bassa potenza. Accederà automaticamente allo stato di ibernazione quando non ci sono input o output per un po'.

Processo di Ricarica

Durante il processo di ricarica, gli indicatori blu lampeggiano per indicare il livello di potenza. Tutti e 3 gli indicatori blu si accenderanno costantemente quando la carica sarà completata.

Caricare Dispositivi Esterni

Durante il processo di scarica, gli indicatori blu resteranno accessi per indicare la potenza residua.
Modalità a Bassa Corrente:
Questa modalità è adatta per caricare dispositivi a bassa corrente tra cui cuffie wireless, dispositivi indossabili ed altro. Tieni premuto il pulsante Mode per accendere l'indicatore bianco ed accedere alla modalità Bassa corrente. Tieni premuto di nuovo il pulsante Mode per disattivare l'indicatore bianco ed uscire dalla modalità a bassa corrente.

(Si consiglia di uscire dalla modalità a bassa corrente una volta terminato il processo di carica.)

Esclusione di Responsabilità

Questo prodotto è assicurato a livello globale da Ping An Insurance (Group) Company of China, Ltd. NITECORE non può essere ritenuta responsabile per qualsiasi perdita, danno o reclamo di qualsiasi tipo insorti a causa della mancata osservanza delle istruzioni fornite nel presente manuale d'uso.

(Українська)

△ Увага

- Перед використанням пристрою уважно прочитайте посібник користувача та підключайте зовнішні пристрої лише відповідно до специфікації цього посібника користувача.
- Будь ласка, заряджайте продукт кожні 3 місяці, якщо він тривалий час не використовується.
- Температура навколишнього середовища: -10~40°C (-14~104°F); Температура заряджання: (20~60°C (-4~140°F)
- Не залишайте пристрій без нагляду, коли він працює. Перестаньте використовувати виріб при будь-яких ознаках несправності.
- Не використовуйте зарядні кабелі, виготовлені або продані непрофесійними виробниками, або пошкоджені.
- Зберігайте пристрій у провітрюваних приміщеннях. Не надавайте пристрій впливу дощу та вологи. Тримайте його подалі від горючого матеріалу.

- ЗАБОРОНЯЄТЬСЯ зберігати і використовувати продукт в середовищі де дуже висока або низька температура, чи температура швидко змінюється. Також заборонено використовувати пристрій в замкнутому просторі з високою температурою.
- Уникайте падінь або ударів по пристрою.
- Не кладіть в пристрій жодних струмопровідних або металевих предметів, щоб уникнути короткого замикання та вибуху.
- Не розбирайте та не модифікуйте пристрій, оскільки це може призвести до вибуху акумулятора, розтріскування або протікання, спричинення травм, пошкодження майна та/або інших непередбачуваних ризиків.

△ Безпека батареї

Неправильне використання пристроїв із вбудованими літій-йонними батареями може призвести до серйозного пошкодження батареї або загрози безпеці, наприклад займання чи вибуху. НЕ використовуйте пристрій, якщо він пошкоджений. Не розбирайте, не проколуйте, не розкривайте, не розвантажуйте та не спалюйте пристрій. Якщо помічено будь-який витік або незвичиний запах, негайно припинити використання пристрою. Утилізуйте пристрій/батареї відповідно до чинних місцевих законів і правил.

Індикатори

NB10000 має 4 світлодіодних індикаторів. 3 сині індикатори відображають стан зарядки та рівень потужності, тоді як білий індикатор вказує на активність режиму зарядки слабким струмом.

Відбраження рівня потужності

Натисніть кнопку Mode, і синій індикатор вмикнеться для відображення рівня потужності. NB10000 потрібно заряджати, коли блимає останній синій індикатор, це вказує на низьку потужність. NB10000 автоматично перемикатся до режиму очікування, коли деякий час бездіє .

Зарядка

Під час процесу зарядки сині індикатори будуть блимати, вказуючи рівень потужності. Всі 3 сині індикатори будуть горіти постійно, коли NB10000 повністю заряджений.

Заряджайте зовнішній пристрій

Під час розрядки пристрою, індикатори будуть вимкнені, щоб вказувати залишок заряду

Режим зарядки низьким струмом:

- Цей режим підходить для заряджання пристроїв низьким струмом, включаючи бездроттові навушники та інші. Натисніть і утримуйте кнопку Mode, щоб вимкнути білий індикатор і отримати доступ до режиму "Low Current". Натисніть і утримайте кнопку "Mode" ще раз, щоб вимкнути білий індикатор і вийти з режиму "Low Current". (Рекомендується вийти з режиму "Low Current" після завершення процесу заряджання низьким струмом.)

Відмова від відповідальності

Цей продукт є застрахованим страховою компанією Ping An Insurance (Group) Company of China, Ltd. NITECORE не несе відповідальності за будь-які збитки, або претензії будь-якого роду, що виникли внаслідок невиконання інструкцій, переданих цим посібник користувача.

Цей продукт є застрахованим страховою компанією Ping An Insurance (Group) Company of China, Ltd. NITECORE не несе відповідальності за будь-які збитки, або претензії будь-якого роду, що виникли внаслідок невиконання інструкцій, переданих цим посібник користувача.

(Polski)

Ostrzeżenia

- Przed rozpoczęciem korzystania z produktu i podłączeniem odpowiedniego urządzenia zewnętrznego tylko zgodnie z zaleceniami zawartymi w niniejszej instrukcji.
- Jeśli produkt nie jest używany przez dłuższy czas, należy go ładować co 3 miesiące.
- Temperatura otoczenia użytkownika: -10~40°C (14~104°F); Temperatura przechowywania: -20~60°C (-4~140°F)
- NIE WOLNO pozostawiać produktu bez nadzoru, gdyż dzie a. Nale y zaprzesta u wywania produktu w przypadku jakichkolwiek oznak nieprawidł owego dzia ania.
- NIE używać kabli ładujących wykonanych z niskiego napięcia. Naciśnij i przytrzymaj Przycisk Trybu ponowne, aby wyłączyć biały wskaźnik i wyjdź z Trybu Niskiego Napięcia. (Zaleca się wyjście z Trybu Niskiego Prądu po zakończeniu zakończeniu procesu ładowania prądem o niskim napięciu).
- NIE przechowywać ani używać produktów w środowisku gdzie temperatura jest bardzo wysoka / niska lub szybko się zmienia, lub w zamkniętym pomieszczeniu o wysokiej temperaturze.
- Unikaj wstrząsów lub uderzeń w urządzenie.
- NIE umieszczaj w urządzeniu żadnych przedmiotów przewodzących lub metalowych, aby by uniknąć zwarcia i eksplozji.
- NIE demontować ani modyfikować urządzenia, ponieważ może to spowodować eksplozję baterii. Jeśli pęknięcie lub wycieki, powodując obrażenia ciała, szkody materiale i/lub innych nieprzewidywalnych zagrożeń.

△ Bezpieczeństwo dot. baterii

Niewłaściwe użytkowanie urządzeń z wbudowanymi akumulatorami litowo-jonowymi może skutkować poważnym uszkodzeniem akumulatora lub zagrożeniem bezpieczeństwa, takim jak zapalenie lub eksplozja. NIE WOLNO używać urządzenia, jeśli jest uszkodzone. NIE demontuj, nie przekrawaj, nie przecinaj, nie zgmatuj ani nie spalaj urządzenia. W przypadku zauważenia wycieku lub nietypowego zapachu należy natychmiast zaprzestać korzystania z urządzenia. Urządzenie/baterie należy utylizować zgodnie z obowiązującymi lokalnymi przepisami i regulacjami.

Цей продукт є застрахованим страховою компанією Ping An Insurance (Group) Company of China, Ltd. NITECORE не несе відповідальності за будь-які збитки, або претензії будь-якого роду, що виникли внаслідок невиконання інструкцій, переданих цим посібник користувача.

Wskaźniki

Produkt NB10000 posiada cztery wskaźniki. Trzy niebieskie wskaźniki mogą wyświetlać status ładowania i poziom akumulatora, podczas gdy biały wskaźnik może wskazywać dostęp do trybu niskiego poboru mocy.

Niski poziom mocy

Wskaźnik krótko przycisk Mode, a niebieskie wskaźniki zostaną włączone, aby wyświetlić poziom zasilania. Urządzenie NB10000 trzeba naładować, gdy ostatni niebieski wskaźnik miga, sygnalizując niski poziom energii. Wówczas automatycznie przechodzi w stan hibernacji, gdy gdy przez pewien czas nie będzie żadnego sygnału wejściowego ani wyjściowego.

Ładowanie

Podczas procesu ładowania niebieski wskaźnik miga, wskazując poziom naładowania. Wszystkie 3 niebieskie wskaźniki zostaną włączone na stałe, gdy urządzenie zostanie w pełni naładowane.

Ładowanie urządzenia zewnętrznego

Podczas procesu ładowania niebieskie wskaźniki będą się świecić, wskazując pozostałą moc.
Tryb niskiego napięcia prądu:
Ten tryb jest odpowiedni do ładowania urządzeń o niskim natężeniu prądu w tym słuchawek bezprzewodowych, urządzeń typu wearables i innych. Naciśnij i przytrzymaj przycisk Mode Button, aby wyłączyć biały przycisk i uzyskać dostęp do Trybu Niskiego Napięcia. Naciśnij i przytrzymaj Przycisk Trybu ponowne, aby wyłączyć biały wskaźnik i wyjdź z Trybu Niskiego Napięcia. (Zaleca się wyjście z Trybu Niskiego Prądu po zakończeniu zakończeniu procesu ładowania prądem o niskim napięciu).

Zrzeczenie się odpowiedzialności

Niniejszy produkt jest ubezpieczony na całym świecie przez Ping An Insurance (Group) Company of China, Ltd. NITECORE nie ponosi odpowiedzialności za jakiegokolwiek straty, szkody lub rozszczenia wynikające z nieprzestrzegania instrukcji zawartych w niniejszym podręczniku użytkownika.

Ochrona środowiska

Użyty sprzęt elektroniczny oznakowany zgodnie z dyrektywą Unii Europejskiej, nie może być umieszczany łącznie z innymi odpadkami komunalnymi. Podlega recyklingowi w selektywnej zbiórce i recyklingowi w wyznaczonych punktach. Zapewniającej jego prawidłowe usuniecie, zapobiegasz potencjalnym, negatywnym konsekwencjom dla środowiska naturalnego i zdrowia ludzkiego. System zbierania zużytego sprzętu zgodny jest z lokalnie obowiązującymi przepisami ochrony środowiska dotyczącymi usuwania odpadów. Szczegółowe informacje na ten temat można uzyskać w urzędzie informacj,

zakładzie oczyszczania lub sklepie, w którym produkt został zakupiony.

Il prodotto spenia i requisiti della direttiva CE. Il prodotto non può essere smontato, perforato, tagliato, squarciato o bruciato. Non utilizzare il prodotto in ambienti ad alta/bassa temperatura, in cui la temperatura si è rapidamente surriscaldato o in cui si è prodotta una temperatura stretta. Evitare urti o impatti sul dispositivo. Non posizionare oggetti conduttivi o metallici nel dispositivo per evitare corti circuiti ed esplosioni. Non smontare, forare, tagliare, schiacciare o incenerire i dispositivi. Se si notano perdite o odori anomali, interrompere immediatamente l'uso del dispositivo. Smaltere il dispositivo/batterie in conformità alle leggi e alle normative locali vigenti.

Akumulator Li-Ion

Urządzenie wyposażone jest w akumulator LI ION (litowo-jonowy), który z uwagi na swoją fizyczną i chemiczną budowę starsze jest z biegiem czasu i użytkownika. Producent określa maksymalny czas pracy urządzenia w warunkach laboratoryjnych, gdzie występują optymalne warunki pracy dla urządzenia, a sam akumulator jest nowy i w pełni naładowany. Czas pracy w rzeczywistości może się różnić od deklarowanego w ofercie i nie jest to wada urządzenia a cecha produktu. Aby zachować maksymalną żywotność akumulatora, nie zaleca się go rozładowywać do poziomu poniżej 3,18 V lub 15% ogólnej pojemności. Niższe wartości, jak np. 2,5 V dla ognia uszkadzają je trwale i nie jest to objęte gwarancją. W przypadku zaniechania używania akumulatora lub całego urządzenia przez czas dłuższy niż jeden miesiąc, akumulator naładować do 50% i sprawdzać cyklicznie co dwa miesiące poziom jego naładowania. Przechowuj akumulator i urządzenie w miejscu suchym, z dala od słońca i ujemnych temperatur.

Konserwacja

Produkt należy regularnie konserwować (czyścić) we własnym zakresie lub przez wyspecjalizowane punkty serwisowe na koszt i w zakresie użytkownika. W przypadku braku informacji o koniecznych akcjach konserwacyjnych, cyklicznych lub serwisowych w instrukcji obsługi, należy regularnie minimum raz na tydzień czyścić odmienną część stanu fizycznego produktu od fizycznie nowego produktu. W przypadku wycieków lub stwierdzenia jakiegokolwiek odmienności należy pilnie podjąć kroki konserwacyjne (czyszczenie) lub serwisowe. Brak poprawnej konserwacji (czyszczenia) i reakcji w chwili wycieku stanu odmienności może doprowadzić do trwałego uszkodzenia produktu. Gwarant nie ponosi odpowiedzialności za uszkodzenia wynikające z zaniedbania.

Środki ostrożności

- Przed przystąpieniem do ładowania sprawdź, czy styki urządzenia są czyste.
- Nigdy nie pozostawiaj urządzenia podczas użytkowania i ładowania bez nadzoru.
- Zadbaj o to, aby w sytuacji awaryjnej móc szybko odłączyć urządzenie od źródła zasilania.
- Nigdy nie wystawiaj urządzenia na działanie wysokiej temperatury.
- Ładuj urządzenie w miejscu suchym i dobrze wentylowanym z dala od materiałów łatwopalnych, zachowaj wolną przestrzeń min 1 m od innych obiektów.
- Nigdy nie zakrywaj urządzenia podczas ładowania i nigdy nie używaj zasilacza, stacji ładowania, kabli itp. bez rekomendacji i atestu producenta.
- Zadbaj o swoje mierze, urządzenie wyposażone jest w ognia, które są trudne do ugazszenia, wyposaź się w płachtę gaśniczą.

(简体中文)

△ 注意事项

- 使用本产品之前，请仔细阅读所有说明，并按照本使用说明书之参数，选用适合的设备进行充电。
- 当需要长时间储存本品时，请每 3 个月充电一次。
- 使用环境温度：-10℃~40℃，储藏温度：-20℃~60℃。
- 当本品开始工作时，不可无人看管。若发现有任何故障，请立即停止操作。
- 请勿使用非专业产品制造商推荐或销售的线材。请勿使用非原厂认证的线材。
- 当本品放置在通风、干燥的地方，谨防雨淋，远离易燃易爆物品。
- 请勿在高温、低温、湿度骤变或密闭高温环境中存放或使用。
- 避免机械震动以及冲击，防止损坏本品。
- 请勿因导电材料或金属物体放入任何端口，避免本品发生短路而产生爆炸等意外。
- 请勿拆解本品，否则可能会导致爆炸、电池破裂或漏液、人身伤害、财产损失和其他不可预料的风险。

Acumulator Li-Ion

Urządzenie wyposażone jest w akumulator LI ION (litowo-jonowy), który z uwagi na swoją fizyczną i chemiczną budowę starsze jest z biegiem czasu i użytkownika. Producent określa maksymalny czas pracy urządzenia w warunkach laboratoryjnych, gdzie występują optymalne warunki pracy dla urządzenia, a sam akumulator jest nowy i w pełni naładowany. Czas pracy w rzeczywistości może się różnić od deklarowanego w ofercie i nie jest to wada urządzenia a cecha produktu. Aby zachować maksymalną żywotność akumulatora, nie zaleca się go rozładowywać do poziomu poniżej 3,18 V lub 15% ogólnej pojemności. Niższe wartości, jak np. 2,5 V dla ognia uszkadzają je trwale i nie jest to objęte gwarancją. W przypadku zaniechania używania akumulatora lub całego urządzenia przez czas dłuższy niż jeden miesiąc, akumulator naładować do 50% i sprawdzać cyklicznie co dwa miesiące poziom jego naładowania. Przechowuj akumulator i urządzenie w miejscu suchym, z dala od słońca i ujemnych temperatur.

Produkt należy regularnie konserwować (czyścić) we własnym zakresie lub przez wyspecjalizowane punkty serwisowe na koszt i w zakresie użytkownika. W przypadku braku informacji o koniecznych akcjach konserwacyjnych, cyklicznych lub serwisowych w instrukcji obsługi, należy regularnie minimum raz na tydzień czyścić odmienną część stanu fizycznego produktu od fizycznie nowego produktu. W przypadku wycieków lub stwierdzenia jakiegokolwiek odmienności należy pilnie podjąć kroki konserwacyjne (czyszczenie) lub serwisowe. Brak poprawnej konserwacji (czyszczenia) i reakcji w chwili wycieku stanu odmienności może doprowadzić do trwałego uszkodzenia produktu. Gwarant nie ponosi odpowiedzialności za uszkodzenia wynikające z zaniedbania.

△ 電池安全

不當使用內置電池的設備，可能會損壞電池或引發爆炸、爆炸等危險。若本品損壞，請勿使用。請勿拆卸、刺穿、切割、擠壓、焚燒本品。如果發現有任何洩漏或異味，應立即停止使用本品並將其安全處理。請根據適用的當地法律和法規妥善設備 / 電池。

指示灯

NB10000 設有 4 顆指示燈，3 顆藍色指示燈可提示充電狀態和電池剩餘電量。白色指示燈打開，代表已進入小電流模式。

查看剩餘電量

短按功能按鍵，藍色指示燈將會亮起提示剩餘電量。當只有 1 顆指示燈閃爍，代表電量低，需要及時進行充電。沒有輸出與輸入的情況下，NB10000 會自動進入休眠狀態。

為 NB10000 進行充電

充電過程中，藍色指示燈會閃爍提示充電進度，當充滿電時，3 顆藍色指示燈全部長亮。

使用 NB10000 為用電設備充電

放電過程中，藍色指示燈會提示 NB10000 剩餘電量。

小電流模式:

此模式適合對蓝牙耳机、手环等小電流設備進行充電。長按功能按鍵，白色指示燈打開，表示已進入小電流模式，再次長按功能按鍵，白色指示燈關閉，表示已退出小電流模式。（無需使用小電流模式時，建議退出此模式。）

免责声明

本产品由中国平安保險 (集团) 股份有限公司全球承保。对本按照本产品说明书正确操作操作发生任何事故或意外，而导致第三方损失或索赔，本公司不承担任何责任。

保固服务

NITECORE® 产品拥有售后保固服务。在购买本产品 的 15 天内，如果有任何质量问题均可向经销商要求免费更换。在购买本产品的 12 个月内享受免费保固

服务。在超过 12 个月免费保固期后，本产品享有终身有限保固服务，如需要更换重要部件前需收取成本费用。依照 售后服务的重要提示 完成产品验证后，产品可获得额外 6 个月的免费保固期。本保固期不适用于以下情况：
1. 人为损坏、拆解、改装本产品。
2. 错误操作导致产品损坏。
如遇到问题或对产品有任何疑问，欢迎联系当地的代理商或发邮件到 4008869828@nitecore.cn

售后服务的重要提示

感谢您在购买前，在使用本产品之前，请扫描下方二维码扫描登录 http://charger.nitecore.cn/validation 或刮开防伪贴验证二维码，用手机扫描前往验证页面，按页提示填写姓名和个人信息等资料，成功通过产品验证后，您将收到奈特科龙发出的售后质保文件，产品可获得额外 6 个月的免费保固期。请务必记住的注册邮箱及保存售后保固服务文件，此资料为该产品享受保固服务的重要凭证。

Warranty Details



Our authorized dealers and distributors are responsible for warranty service. Should any problem covered under warranty occurs, customers can contact their dealers or distributors in regards to their warranty claims, as long as the product was purchased from an authorized dealer or distributor. NITECORE's Warranty is provided only for products purchased from an authorized source. This applies to all NITECORE® products. Any DOA / defective product can be exchanged for a replacement through a local distributor/dealer within the first 15 days of purchase. After 15 days, all defective / malfunctioning NITECORE® products can be repaired free of charge for a period of 12 months (1 year) from the date of purchase. Beyond 12 months (1 year), a limited warranty applies, covering the cost of labor and maintenance, but not the cost of accessories or replacement parts. For an optional free warranty extension of 6 months, please refer to the "IMPORTANT WARRANTY NOTICE" section on top to validate your product.

The warranty is nullified if the product(s) is/are:
1. broken down, reconstructed and/or modified by unauthorized parties
2. damaged from wrong operations

For the latest information on NITECORE® products and services, please contact a local NITECORE® distributor or send an email to service@nitecore.com.

SYSMAX Innovations Co., Ltd.

TEL: +86-20-83862000
FAX: +86-20-83882723
E-mail: info@nitecore.com
Web: www.nitecore.com
Unit G335, 5/F, No.1021 Gaopu Road, Tianhe District, Guangzhou, 510653, China
NB31210K24

Please find us on facebook : Nitecore Outdoor Electronics

Thanks for purchasing NITECORE!